

South American Crossing (SAC) Cables - Brazil

Atenção Marinheiros e Pescadores

Cabos submarinos da rede South American Crossing, pertencentes à CenturyLink, transportam uma grande parte do tráfego de Telecomunicações Internacionais do Brasil, incluindo internet, telefonia e outros. De maneira geral, os cabos submarinos transportam mais de 95% das comunicações internacionais, proporcionando mais capacidade, velocidade e segurança, em comparação à transmissão via satélite, mas, em contra partida, eles podem ser danificados por âncoras, redes de pesca e outras atividades no fundo do mar.

As rotas aproximadas dos cabos da CenturyLink em Santos e no Rio de Janeiro estão indicadas no desenho em anexo e as posições geográficas do cabo submarino estão apresentadas na lista anexa. Os cabos são essenciais para as comunicações regionais e globais. Eles são protegidos pelas leis internacionais. Devido à incerteza das corretas localizações das operações marítimas e pesqueiras, é solicitado aos marinheiros e pescadores para manter as âncoras, as redes e outros equipamentos que tenham contato com o fundo do mar, a, no mínimo, 0.6 Km ou 1/2 milha de distância dos cabos submarinos.

Se a sua âncora ou rede de pesca prender em algo que possa ser um cabo, por favor, não tente levantá-lo, pois isto pode causar sérios riscos à embarcação, à tripulação e ao cabo. O peso e a tensão do cabo podem afetar seriamente a estabilidade do barco. Os cabos submarinos carregam até 12 mil volts de eletricidade. Pode ser necessário sacrificar a sua âncora e/ou equipamento de pesca.

Se uma pessoa danificar um cabo intencionalmente ou por negligência, este ato é considerado ilegal e a pessoa poderá ser responsabilizada pelos altos custos de reparo.

Em caso de um possível engate no cabo submarino, por favor ligue para o **número de emergência-**

+55-85-982112086 o + 55-85-972351913

Para maiores informações consulte:

Santos and Fortaleza: Nilson Medeiros
nilson.medeiros@centurylink.com; Tel +55-85-982112086
Rio de Janeiro: Luiz Caputo
Luiz.Caputo@centurylink.com; Tel + 55-85-972351913

Attention Mariners and Fishermen

South American Crossing (SAC) subsea cables owned by CenturyLink carry a large portion of Brazil's international communications, including internet, telephone and others. Cables carry more than 95% of international communications, with more capacity, speed, and security than satellites, but they may be damaged by anchors, fishing gear and other seabed activities.

The approximate routes of CenturyLink cables are shown on the attached images and position lists. Cables are essential to regional and global communication. They are protected by international law. Due to possible uncertainty in locations of marine operations, we ask mariners to keep anchors, fishing gear and other items that contact the seabed at least 1/2 mile away.

If your gear snags something that may be the cable, please do not try to lift it. That could cause risks to the vessel, crew and cable. Weight and tension of the cable could affect vessel stability, and cables carry up to 12,000 volts of electrical current.

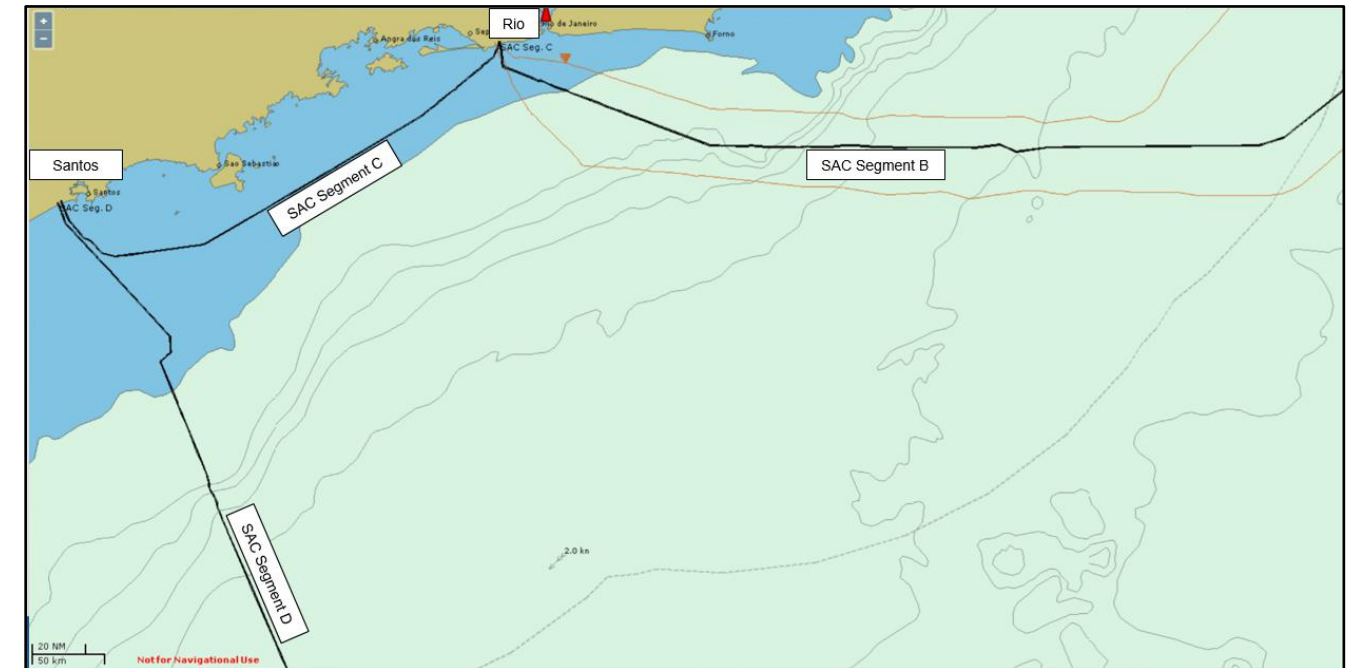
If a person damages a cable intentionally or by culpable negligence, such damage is illegal and the responsible person may be liable for expensive repair costs.

In case of a suspected snag on this cable call the **emergency number:**

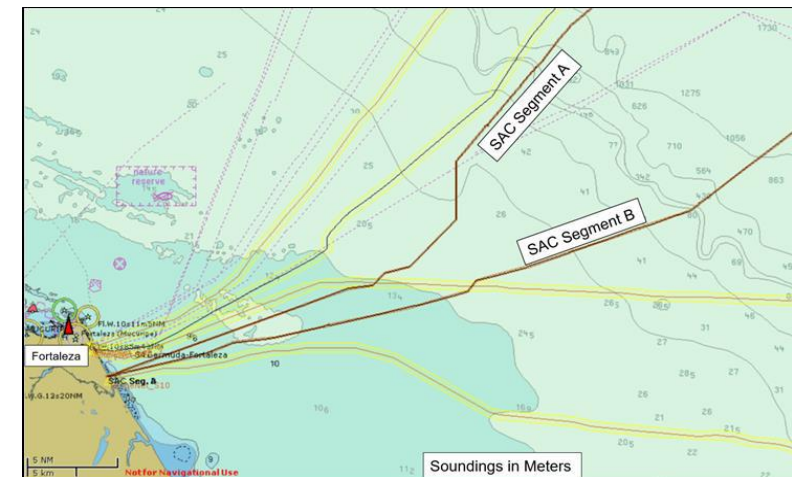
+55-85-982112086 o + 55-85-972351913

For more information contact:

Sea Risk Solutions LLC
 Tel. +1 908 339 7439
info@searisksolutions.com
 1 August 2016



SAC Cables – Fortaleza



SAC Seg B - Fortaleza WGS84				
Deg	Lat S	Deg	Lon W	Depth
	Min	Min		m
03	45.6276	038	26.0704	9
03	45.6220	038	26.0280	12
03	45.4820	038	25.6250	12
03	45.4680	038	25.5400	13
03	45.4470	038	25.4580	14
03	45.4005	038	25.2634	14
03	44.4130	038	21.0000	15
03	43.7590	038	19.4450	17
03	43.4860	038	17.1670	23
03	42.8601	038	14.4117	21
03	42.8527	038	14.3950	21
03	42.8060	038	14.1814	21
03	42.7896	038	14.1408	21
03	42.7308	038	14.1135	21
03	42.7443	038	14.0905	21
03	42.7762	038	14.0421	21
03	41.6830	038	09.2320	17
03	40.8590	038	06.3390	26
03	40.2370	038	05.8740	20
03	40.0570	038	05.1800	22
03	39.4710	038	03.0000	31
03	36.2800	037	53.9300	75
03	35.9130	037	53.4540	345
03	35.6200	037	53.0920	397
03	30.7210	037	46.7240	1512
03	30.7110	037	46.6980	1520
03	36.8440	037	35.5510	1583
03	36.7010	037	31.5010	1930
03	38.6430	037	26.4010	2165
03	38.8690	037	20.3960	2340
03	38.8890	037	19.4180	2360
03	38.8820	037	19.4050	2360
03	37.1970	037	14.0450	2507



