



Cable Submarino de Telecomunicaciones GlobeNet en Barranquilla

Marineros Atención:

El cable submarino de GlobeNet Segmento 2.3 lleva una parte importante de las comunicaciones internacionales de Colombia incluyendo internet, telefonía y otros. Los cables proporcionan más capacidad, rapidez y seguridad que los satélites pero pueden ser dañados por las anclas, aparatos de pesca y otras actividades en el fondo marino.

El recorrido aproximado de este cable se muestra en la gráfica adjunta y lista de posiciones. Los cables son esenciales para la comunicación regional y global y son protegidos por leyes internacionales. Debido a la posible incertidumbre de ubicación de operaciones marítimas, se solicita a los marineros mantener anclas, redes y todo equipo que contacta el fondo del mar a un mínimo de 1/2 milla náutica (900 m) de distancia.

Si su equipo engancha algo que puede ser el cable, por favor no trate de levantarlo. Eso podría provocar riesgos para el buque, la tripulación y daño del cable. El peso y la tensión del cable pueden afectar la estabilidad del buque y los cables llevan corriente eléctrica y hasta 12.000 voltios de energía. Puede ser necesario sacrificar su ancla o aparejos.

Si una persona daña un cable de forma intencionada o por negligencia, ese daño es ilegal. Tal persona puede ser sujeto a cargos criminales y responsable de los gastos de reparación muy costosos.

En caso de un enganche posible en este cable favor llamar **el número de emergencia**:

Desde Colombia:
Tel.+57.1.6505200; +57.300.3461087;
+57.3102147209

Internacional:
+1 561-314-0500; +1 561-750-2488

Para más información general puede contactar:

Attention Mariners:

The GlobeNet subsea cable Segment 2.3 carries a major portion of Colombia's international communications, including internet, telephone and others. Cables provide more capacity, speed, and security than satellites, but they may be damaged by anchors, fishing gear and other seabed activities.

The approximate route of this cable is shown on the attached sketch and position list. Cables are essential to regional and global communication. They are protected by international law. Due to possible uncertainty in locations of marine operations, we ask mariners to keep anchors, fishing gear and other items that contact the seabed at least 1/2 nautical mile (900 m) away.

If your gear snags something that may be the cable, please do not try to lift it. That could cause risks to the vessel, crew and cable. Weight and tension of the cable could affect vessel stability, and cables carry up to 12,000 volts of electrical current. It may be necessary to sacrifice your gear.

If a person damages a cable intentionally or by culpable negligence, such damage is illegal. The responsible person may be liable for expensive repair costs and subject to criminal charges.

In case of a suspected snag on this cable call the **emergency number**:

Within Colombia:
Tel.+57.1.6505200; +57.300.3461087;
+57.3102147209

International:
+1 561-314-0500; +1 561-750-2488

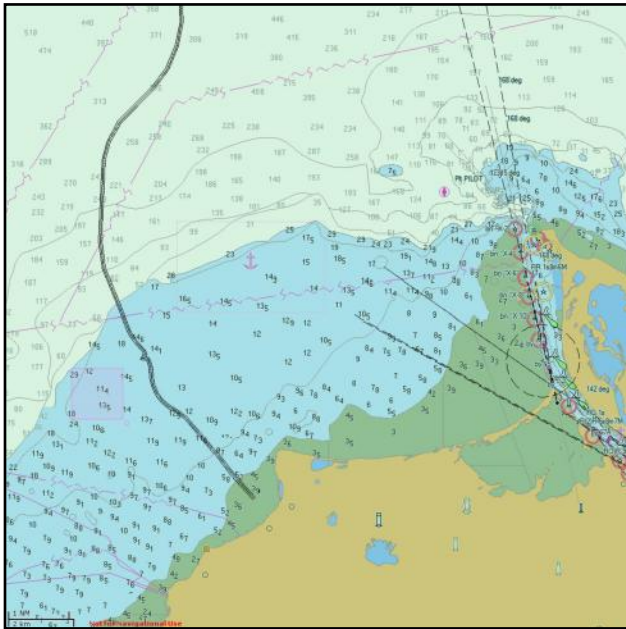
For general information contact:



Tel: +57.1.6505200 / +57.1.6505201
www.globenet.net

Sea Risk Solutions LLC

Tel: +1 908 339 7439 / Fax: +1 908 462 8200
info@searisksolutions.com
www.searisksolutions.com



Desde Colombia:

+57 1 6505200
 +57 3102147209
 +57 3003461087

Internacional:

+1 561-314-0500
 +1 561-750-2488

| Lat N | Lon W | Depth m |
|--------------------------------|-------|---------|
| GlobeNet Segment 2.3 | | |
| Puerto Salgar - BU Baqa | | |
| 11 ° 1.955 ' 74 ° 55.720 ' 4 | | |
| 11 ° 2.343 ' 74 ° 56.069 ' 7 | | |
| 11 ° 2.544 ' 74 ° 56.226 ' 9 | | |
| 11 ° 2.692 ' 74 ° 56.340 ' 11 | | |
| 11 ° 2.723 ' 74 ° 56.380 ' 12 | | |
| 11 ° 2.733 ' 74 ° 56.389 ' 12 | | |
| 11 ° 3.273 ' 74 ° 56.852 ' 12 | | |
| 11 ° 3.382 ' 74 ° 57.006 ' 13 | | |
| 11 ° 3.459 ' 74 ° 57.141 ' 13 | | |
| 11 ° 3.547 ' 74 ° 57.250 ' 14 | | |
| 11 ° 3.634 ' 74 ° 57.315 ' 14 | | |
| 11 ° 3.671 ' 74 ° 57.342 ' 14 | | |
| 11 ° 3.675 ' 74 ° 57.345 ' 14 | | |
| 11 ° 3.817 ' 74 ° 57.408 ' 15 | | |
| 11 ° 3.945 ' 74 ° 57.434 ' 15 | | |
| 11 ° 4.094 ' 74 ° 57.443 ' 14 | | |
| 11 ° 4.238 ' 74 ° 57.486 ' 14 | | |
| 11 ° 4.251 ' 74 ° 57.492 ' 14 | | |
| 11 ° 4.258 ' 74 ° 57.590 ' 14 | | |
| 11 ° 4.279 ' 74 ° 57.575 ' 14 | | |
| 11 ° 4.336 ' 74 ° 57.536 ' 14 | | |
| 11 ° 4.381 ' 74 ° 57.559 ' 14 | | |
| 11 ° 4.499 ' 74 ° 57.667 ' 14 | | |
| 11 ° 4.643 ' 74 ° 57.779 ' 15 | | |
| 11 ° 4.745 ' 74 ° 57.826 ' 17 | | |
| 11 ° 5.185 ' 74 ° 58.010 ' 57 | | |
| 11 ° 5.726 ' 74 ° 58.235 ' 105 | | |
| 11 ° 5.766 ' 74 ° 58.243 ' 107 | | |
| 11 ° 6.182 ' 74 ° 58.299 ' 164 | | |
| 11 ° 6.424 ' 74 ° 58.291 ' 185 | | |
| 11 ° 7.543 ' 74 ° 58.245 ' 262 | | |
| 11 ° 7.838 ' 74 ° 58.160 ' 276 | | |

| Lat N | Lon W | Depth m |
|----------------------------------|-------|---------|
| 11 ° 8.174 ' 74 ° 57.973 ' 283 | | |
| 11 ° 8.717 ' 74 ° 57.421 ' 288 | | |
| 11 ° 9.045 ' 74 ° 57.170 ' 295 | | |
| 11 ° 9.435 ' 74 ° 57.002 ' 306 | | |
| 11 ° 9.832 ' 74 ° 56.926 ' 332 | | |
| 11 ° 10.470 ' 74 ° 56.957 ' 390 | | |
| 11 ° 10.976 ' 74 ° 57.090 ' 430 | | |
| 11 ° 11.114 ' 74 ° 57.127 ' 441 | | |
| 11 ° 11.117 ' 74 ° 57.128 ' 441 | | |
| 11 ° 11.542 ' 74 ° 57.319 ' 471 | | |
| 11 ° 11.786 ' 74 ° 57.429 ' 493 | | |
| 11 ° 11.795 ' 74 ° 57.433 ' 494 | | |
| 11 ° 12.126 ' 74 ° 57.582 ' 531 | | |
| 11 ° 14.389 ' 74 ° 58.362 ' 764 | | |
| 11 ° 15.005 ' 74 ° 58.497 ' 824 | | |
| 11 ° 16.210 ' 74 ° 58.764 ' 958 | | |
| 11 ° 16.587 ' 74 ° 58.847 ' 1000 | | |
| 11 ° 17.164 ' 74 ° 58.975 ' 1134 | | |
| 11 ° 17.194 ' 74 ° 58.981 ' 1191 | | |
| 11 ° 17.225 ' 74 ° 58.988 ' 1204 | | |
| 11 ° 17.394 ' 74 ° 59.025 ' 1216 | | |
| 11 ° 17.691 ' 74 ° 59.116 ' 1241 | | |
| 11 ° 19,352 ' 74 ° 59.929 ' 1437 | | |
| 11 ° 19.885 ' 74 ° 0.032 ' 1430 | | |
| 11 ° 20.137 ' 74 ° 0.013 ' 1412 | | |
| 11 ° 20.426 ' 74 ° 59.992 ' 1405 | | |
| 11 ° 20.938 ' 74 ° 59.811 ' 1382 | | |
| 11 ° 21.386 ' 74 ° 59.502 ' 1380 | | |
| 11 ° 24.093 ' 74 ° 55.269 ' 1460 | | |
| 11 ° 26.504 ' 74 ° 52.987 ' 1638 | | |
| 11 ° 26.935 ' 74 ° 52.550 ' 1668 | | |
| 11 ° 27.529 ' 74 ° 51.766 ' 1718 | | |
| 11 ° 28.332 ' 74 ° 50.395 ' 1771 | | |
| 11 ° 28.754 ' 74 ° 49.534 ' 1772 | | |

| Lat N | Lon W | Depth m |
|----------------------------------|-------|---------|
| 11 ° 29.206 ' 74 ° 48.355 ' 1608 | | |
| 11 ° 29.402 ' 74 ° 47.509 ' 1560 | | |
| 11 ° 29.851 ' 74 ° 46.549 ' 1568 | | |
| 11 ° 30.532 ' 74 ° 45.903 ' 1616 | | |
| 11 ° 31.374 ' 74 ° 45.161 ' 1660 | | |
| 11 ° 31.951 ' 74 ° 44.699 ' 1638 | | |
| 11 ° 32.855 ' 74 ° 44.096 ' 1620 | | |
| 11 ° 33.022 ' 74 ° 44.438 ' 1660 | | |
| 11 ° 32.997 ' 74 ° 44.322 ' 1634 | | |
| 11 ° 32.937 ' 74 ° 44.042 ' 1617 | | |
| 11 ° 34.920 ' 74 ° 42.719 ' 1560 | | |
| 11 ° 35.827 ' 74 ° 42.114 ' 1560 | | |
| 11 ° 36.501 ' 74 ° 41.635 ' 1570 | | |
| 11 ° 36.878 ' 74 ° 41.413 ' 1591 | | |
| 11 ° 37.282 ' 74 ° 41.231 ' 1621 | | |
| 11 ° 37.348 ' 74 ° 41.208 ' 1627 | | |
| 11 ° 37.773 ' 74 ° 41.066 ' 1663 | | |
| 11 ° 42.325 ' 74 ° 39.855 ' 2002 | | |
| 11 ° 42.805 ' 74 ° 39.728 ' 2072 | | |
| 11 ° 43.428 ' 74 ° 39.451 ' 2100 | | |
| 11 ° 44.050 ' 74 ° 39.069 ' 2139 | | |
| 11 ° 45.207 ' 74 ° 38.256 ' 2237 | | |
| 11 ° 45.313 ' 74 ° 38.186 ' 2250 | | |
| 11 ° 45.347 ' 74 ° 38.162 ' 2253 | | |
| 11 ° 45,386 ' 74 ° 38.135 ' 2257 | | |
| 11 ° 47.158 ' 74 ° 36.895 ' 2260 | | |
| 11 ° 47.775 ' 74 ° 36,383 ' 2264 | | |
| 11 ° 48.375 ' 74 ° 35.750 ' 2280 | | |
| 11 ° 48.882 ' 74 ° 35.132 ' 2293 | | |
| 11 ° 51.800 ' 74 ° 31.363 ' 2373 | | |
| 11 ° 52.258 ' 74 ° 30.890 ' 2385 | | |
| 11 ° 52.779 ' 74 ° 30.491 ' 2400 | | |
| 11 ° 53.480 ' 74 ° 30.123 ' 2526 | | |
| 11 ° 54.301 ' 74 ° 29.804 ' 2725 | | |