

Cables Submarinos

Atención Marineros y Pescadores

Los cables submarinos de GlobeNet llevan una parte importante de las comunicaciones internacionales de Argentina. Los cables submarinos llevan más del 95% de las comunicaciones internacionales, lo cual incluye servicios de internet, teléfono y otros.

El recorrido aproximado de estos cables se representa en la gráfica adjunta y en la lista de posiciones. Los cables son esenciales para la comunicación regional y global; están protegidos por leyes nacionales e internacionales.

Los cables submarinos pueden ser dañados por el lanzamiento de anclas, aparejos de pesca y actividades diversas realizadas en el lecho marino. Debido a la posible incertidumbre de ubicación de operaciones marítimas, se le pide a los marineros y operadores de cualquier actividad que requiere contacto con el lecho marino mantener anclas, redes y todo equipo que pueda entrar en contacto con el fondo del mar, a un mínimo de ½ milla náutica (900 metros) de distancia de la ruta del cable indicado.

Si su equipo se engancha en algo que podría ser el cable, por favor no trate de levantarlo. Eso podría causar riesgos para el buque y la tripulación y dañar el cable. El peso y tensión del cable pueden afectar la estabilidad del buque. Además, los cables llevan corriente eléctrica de hasta 12.000 Voltios, lo cual es un peligro para las personas que pueden entrar en contacto con estos sistemas.

En caso de que se ocurra esta eventualidad, podría ser necesario sacrificar sus equipos enganchados.

Es importante tomar en cuenta que si alguien daña un cable, de forma intencional o por negligencia, ese daño es ilegal y tal persona es responsable de los gastos de reparación asociados con sus acciones, los cuales son muy costosos.

Para obtener más información al respecto de este tema, pueden contactar:

	GLOBENET NOC	Sea Risk Solutions LLC
	Tel: +55 21-3987-0371	New Jersey 08829 USA
	Tel: +55 21-3475-3371	Tel: +1 908 339 7439
	Email: noc@globenet.net	Fax: +1 908 462 8200
		info@searisksolutions.com www.searisksolutions.com

Attention Mariners and Fishermen

GlobeNet subsea cables carry a major portion of Argentina's international communications, including internet, telephone and others. Cables carry more than 95% of international communications, with more capacity, speed, and security than satellites, but they may be damaged by anchors, fishing gear and other seabed activities.

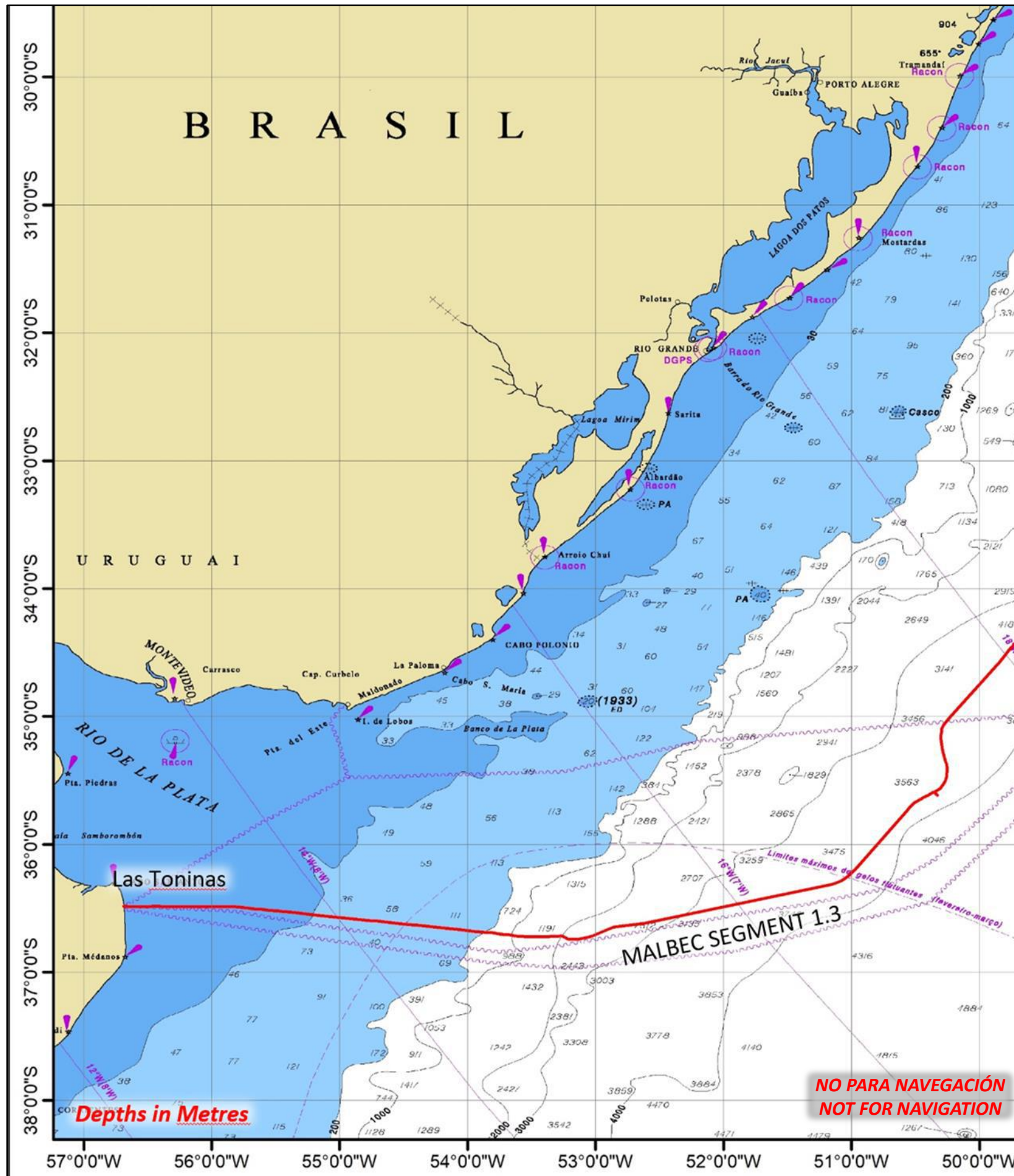
The approximate route of this cable is shown on the attached sketch and position list. Cables are essential to regional and global communication. They are protected by international law. Due to possible uncertainty in locations of marine operations, we ask mariners to keep anchors, fishing gear and other items that contact the seabed at least ½ mile away.

If your gear snags something that may be the cable, please do not try to lift it. That could cause risks to the vessel, crew and cable. Weight and tension of the cable could affect vessel stability, and cables carry up to 12,000 volts of electrical current. It may be necessary to sacrifice your gear.

If a person damages a cable intentionally or by culpable negligence, such damage is illegal, and the responsible person may be liable for expensive repair costs.

In case of a suspected snag on this cable call the emergency number below:

	GLOBENET NOC	Sea Risk Solutions LLC
	Tel: +55 21-3987-0371	New Jersey 08829 USA
	Tel: +55 21-3475-3371	Tel: +1 908 339 7439
	Email: noc@globenet.net	Fax: +1 908 462 8200
		info@searisksolutions.com www.searisksolutions.com



Cables Submarinos GlobeNet en Argentina - GlobeNet Submarine Cables in Argentina (Las Toninas)

Cables Submarinos GlobeNet en Argentina - GlobeNet Submarine Cables in Argentina (Las Toninas)



GLOBENET NOC

Tel: +55 21-3987-0371

Tel: +55 21-3475-3371

Email: noc@globenet.net

Sea Risk Solutions LLC

New Jersey 08829 USA

Tel: +1 908 339 7439

Fax: +1 908 462 8200

info@searisksolutions.com

www.searisksolutions.com

**All Positions are in WGS84,
Degrees, Decimal Minutes**

Coordenadas Estimadas

**Estimated Cable Route
Positions**

Malbec Segment 1.3 (Las Toninas)		
Latitude	Longitude	Depth (m)
WGS84		
36°29.079'S	56°41.373'W	1
36°29.083'S	56°41.209'W	4
36°29.081'S	56°41.156'W	5
36°29.079'S	56°40.934'W	7
36°29.102'S	56°36.998'W	14
36°29.105'S	56°36.912'W	14
36°29.113'S	56°36.771'W	14
36°29.108'S	56°36.713'W	14
36°29.103'S	56°36.540'W	14
36°29.120'S	56°33.807'W	17
36°29.219'S	56°29.892'W	15
36°29.073'S	56°27.291'W	16
36°29.089'S	56°24.863'W	16
36°29.199'S	56°22.668'W	16
36°29.285'S	55°56.117'W	19
36°29.188'S	55°52.979'W	20
36°29.200'S	55°49.208'W	20
36°29.962'S	55°41.770'W	25
36°30.086'S	55°41.263'W	25
36°30.132'S	55°40.834'W	26
36°30.231'S	55°40.381'W	26
36°30.294'S	55°39.644'W	26
36°30.388'S	55°39.015'W	26
36°30.428'S	55°36.663'W	27
36°30.481'S	55°36.129'W	26
36°30.661'S	55°35.528'W	24
36°30.937'S	55°32.770'W	24
36°31.191'S	55°29.146'W	26
36°31.368'S	55°27.513'W	27
36°31.502'S	55°26.747'W	27
36°31.528'S	55°25.279'W	28
36°31.751'S	55°23.126'W	29
36°31.991'S	55°21.258'W	29
36°32.509'S	55°16.419'W	34
36°33.340'S	55°09.931'W	43
36°34.046'S	55°01.957'W	51
36°35.586'S	54°46.869'W	63
36°35.602'S	54°46.692'W	63
36°35.852'S	54°44.248'W	64
36°35.840'S	54°43.083'W	61
36°35.859'S	54°42.923'W	61
36°37.081'S	54°33.069'W	78
36°37.603'S	54°27.872'W	87

36°37.854'S	54°23.886'W	94
36°38.399'S	54°18.539'W	101
36°39.073'S	54°13.537'W	112
36°39.258'S	54°11.357'W	120
36°40.050'S	54°03.498'W	142
36°40.269'S	54°00.594'W	146
36°40.868'S	53°55.761'W	171
36°40.894'S	53°55.583'W	177
36°40.937'S	53°55.204'W	192
36°40.949'S	53°55.028'W	197
36°41.000'S	53°54.699'W	223
36°41.105'S	53°53.838'W	274
36°41.122'S	53°53.565'W	292
36°41.124'S	53°53.483'W	294
36°41.088'S	53°53.122'W	309
36°41.084'S	53°53.041'W	311
36°41.087'S	53°53.005'W	313
36°41.116'S	53°52.858'W	321
36°41.280'S	53°51.731'W	371
36°41.415'S	53°48.732'W	501
36°41.440'S	53°47.717'W	589
36°41.511'S	53°47.250'W	626
36°41.716'S	53°46.703'W	685
36°41.982'S	53°45.611'W	767
36°42.019'S	53°44.987'W	805
36°42.039'S	53°44.851'W	812
36°42.074'S	53°44.397'W	836
36°42.199'S	53°43.590'W	872
36°42.234'S	53°43.310'W	882
36°42.273'S	53°42.843'W	895
36°42.334'S	53°42.344'W	912
36°42.286'S	53°41.251'W	931
36°42.298'S	53°41.118'W	933
36°42.539'S	53°39.377'W	965
36°42.776'S	53°38.503'W	981
36°42.810'S	53°38.197'W	986
36°43.269'S	53°31.528'W	1090
36°43.323'S	53°27.698'W	1130
36°43.290'S	53°22.858'W	1344
36°43.096'S	53°20.814'W	1450
36°43.082'S	53°20.604'W	1458
36°43.059'S	53°19.927'W	1493
36°43.167'S	53°18.938'W	1558
36°43.188'S	53°18.093'W	1694
36°43.161'S	53°17.921'W	1713
36°43.081'S	53°17.591'W	1777
36°42.897'S	53°16.477'W	1986

36°42.885'S	53°16.332'W	2000
36°42.925'S	53°16.028'W	2034
36°43.079'S	53°15.327'W	2116
36°43.133'S	53°15.199'W	2128
36°43.440'S	53°14.709'W	2157
36°43.724'S	53°14.222'W	2196
36°43.945'S	53°13.813'W	2213
36°44.195'S	53°13.288'W	2231
36°44.352'S	53°12.897'W	2239
36°44.450'S	53°12.514'W	2253
36°44.507'S	53°12.066'W	2267
36°44.556'S	53°11.020'W	2311
36°44.566'S	53°10.049'W	2332
36°44.512'S	53°09.253'W	2351
36°44.392'S	53°08.339'W	2376
36°43.610'S	53°04.134'W	2440
36°43.304'S	53°02.858'W	2440
36°42.826'S	53°01.509'W	2440
36°39.107'S	52°52.707'W	2729
36°39.107'S	52°52.707'W	2729
36°38.747'S	52°51.432'W	2750
36°38.567'S	52°50.347'W	2711
36°37.006'S	52°37.157'W	2630
36°36.703'S	52°35.347'W	2621
36°18.909'S	51°09.727'W	3708
36°18.251'S	51°07.641'W	3710
36°16.999'S	51°04.821'W	3720
36°15.954'S	51°03.017'W	3720
36°14.758'S	51°01.470'W	3720
36°11.780'S	50°58.356'W	3720
35°43.990'S	50°33.899'W	3756
35°42.586'S	50°32.731'W	3750
35°41.051'S	50°31.288'W	3740
35°40.847'S	50°31.069'W	3740
35°40.673'S	50°30.854'W	3740
35°40.366'S	50°30.396'W	3740
35°40.063'S	50°29.886'W	3740
35°38.848'S	50°27.694'W	3728
35°38.617'S	50°27.325'W	3725
35°38.417'S	50°27.051'W	3723
35°38.263'S	50°26.858'W	3721
35°38.211'S	50°26.781'W	3720
35°38.166'S	50°26.699'W	3720
35°37.881'S	50°26.135'W	3724
35°37.612'S	50°25.558'W	3730
35°37.378'S	50°25.073'W	3752
35°37.063'S	50°24.454'W	3761

35°36.207'S	50°22.845'W	3829
35°35.641'S	50°21.795'W	3840
35°35.591'S	50°21.677'W	3840
35°35.532'S	50°21.487'W	3841
35°35.517'S	50°21.419'W	3842
35°35.512'S	50°21.343'W	3843
35°35.521'S	50°21.257'W	3845
35°35.552'S	50°21.152'W	3847
35°35.617'S	50°21.019'W	3850
35°35.676'S	50°20.931'W	3853
35°35.775'S	50°20.811'W	3859
35°35.943'S	50°20.634'W	3867
35°36.241'S	50°20.350'W	3874
35°36.690'S	50°19.944'W	3886
35°36.867'S	50°19.784'W	3890
35°36.867'S	50°19.783'W	3890
35°36.866'S	50°19.782'W	3890
35°36.091'S	50°20.436'W	3872
35°35.917'S	50°20.584'W	3867
35°35.831'S	50°20.656'W	3863
35°35.731'S	50°20.730'W	3859
35°35.674'S	50°20.767'W	3856
35°35.613'S	50°20.802'W	3853
35°35.554'S	50°20.832'W	3851
35°35.499'S	50°20.858'W	3850
35°35.448'S	50°20.878'W	3850
35°35.415'S	50°20.888'W	3850
35°35.381'S	50°20.893'W	3850
35°35.333'S	50°20.892'W	3850
35°35.264'S	50°20.869'W	3850
35°35.214'S	50°20.830'W	3850
35°35.079'S	50°20.663'W	3850
35°35.014'S	50°20.556'W	3850
35°34.795'S	50°20.099'W	3851
35°34.577'S	50°19.680'W	3857
35°34.366'S	50°19.335'W	3860
35°34.079'S	50°18.932'W	3860
35°33.935'S	50°18.757'W	3860
35°33.751'S	50°18.555'W	3860
35°33.558'S	50°18.367'W	3870
35°33.309'S	50°18.168'W	3870
35°30.759'S	50°16.360'W	3866
35°30.125'S	50°15.983'W	3861
35°29.487'S	50°15.701'W	3851
35°28.931'S	50°15.541'W	3842
35°28.178'S	50°15.428'W	3834
35°25.236'S	50°15.207'W	3809

35°24.371'S	50°15.173'W	3801
35°23.613'S	50°15.217'W	3788
35°23.002'S	50°15.322'W	3781
35°22.393'S	50°15.477'W	3769
35°20.817'S	50°15.947'W	3746
35°16.476'S	50°17.098'W	3705
35°14.434'S	50°17.518'W	3685
35°11.435'S	50°18.027'W	3651
35°10.521'S	50°18.155'W	3635
35°10.026'S	50°18.200'W	3630
35°09.639'S	50°18.213'W	3640
35°09.231'S	50°18.200'W	3680
35°08.827'S	50°18.156'W	3602
35°06.871'S	50°17.832'W	3607
35°05.881'S	50°17.651'W	3602
35°05.098'S	50°17.409'W	3593
35°04.647'S	50°17.197'W	3587
35°04.164'S	50°16.899'W	3582
35°02.705'S	50°15.828'W	3571
35°01.690'S	50°15.078'W	3556
35°00.310'S	50°13.923'W	3534
34°58.370'S	50°12.138'W	3528
34°36.851'S	49°52.719'W	3360
34°34.671'S	49°50.785'W	3360
34°33.657'S	49°49.920'W	3355
34°32.761'S	49°49.187'W	3340
34°31.762'S	49°48.406'W	3330
34°29.386'S	49°46.588'W	3320
34°28.733'S	49°46.063'W	3330
34°28.217'S	49°45.619'W	3330
34°27.533'S	49°44.962'W	3326
34°26.950'S	49°44.328'W	3340
34°25.720'S	49°42.905'W	3310
34°20.292'S	49°36.820'W	3190
34°08.274'S	49°24.017'W	3054
33°56.487'S	49°12.303'W	3020
33°54.698'S	49°10.520'W	3020
33°53.601'S	49°09.464'W	3020
33°53.033'S	49°08.977'W	3020
33°52.435'S	49°08.541'W	3020
33°51.903'S	49°08.220'W	3020
33°49.902'S	49°07.150'W	3020
31°59.592'S	48°05.972'W	3070
31°56.175'S	48°04.054'W	3070
31°55.681'S	48°03.794'W	3070
31°55.157'S	48°03.564'W	3070
31°54.784'S	48°03.447'W	3070
31°54.492'S	48°03.383'W	3070
31°53.579'S	48°03.248'W	3070