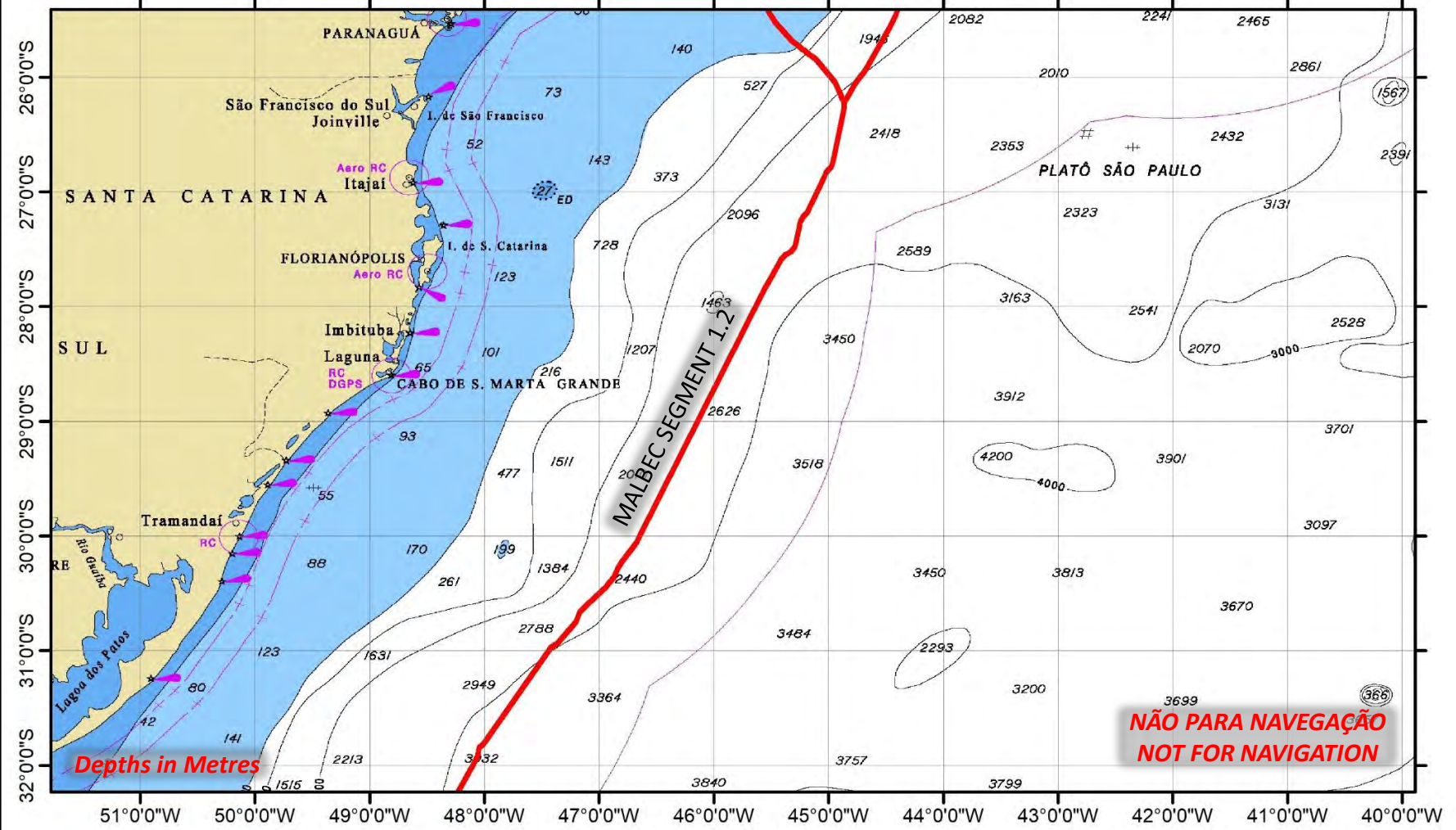


Cabos Submarinos GlobeNet no BRASIL - GlobeNet Submarine Cables in BRAZIL (Rio & Praia Grande)



## Atenção Marinheiros e Pescadores

Cabos submarinos da GlobeNet transportam tráfego muito importante de Telecomunicações do Brasil, incluindo internet, telefonia e outros. Os cabos transportam mais de 95% das comunicações internacionais, proporcionando mais capacidade, velocidade e segurança em comparação à transmissão via satélite, mas em contra partida eles podem ser danificados por âncoras, redes de pesca e outras atividades no fundo do mar.

As rotas aproximadas dos cabos no Rio de Janeiro e Santos estão indicadas no desenho em anexo e as posições geográficas dos cabos submarinos estão apresentadas na lista anexa. Os cabos são essenciais para as comunicações regionais e globais. Eles são protegidos pelas leis internacionais. Devido a incerteza da correta localização das operações marítimas, é solicitado aos marinheiros para manter as âncoras, as redes e outros equipamentos que tenham contato com o fundo do mar, de no mínimo 0.9 Km ou 1/2 milha náutica de distância.

Se a sua âncora ou rede de pesca prender em algo que possa ser um cabo, por favor, não tente levá-lo, pois isto pode causar sérios riscos à embarcação, à tripulação e ao cabo. O peso e a tensão do cabo podem afetar seriamente a estabilidade do barco e os cabos submarinos carregam até 12 mil Volts de eletricidade. Pode precisar sacrificar a sua âncora ou o equipamento de pesca.

Se uma pessoa danificar um cabo intencionalmente ou por negligência, este ato é considerado ilegal e a pessoa poderá ser responsabilizada pelos altos custos de reparo.

Para maiores informações consulte:



**GLOBENET NOC**  
**Tel: 21-3987-0371**  
**Tel: 21-3475-3371**  
**Email: noc@globenet.net**



**Sea Risk Solutions LLC**  
**Tel: +1 908 339 7439**  
 info@searisksolutions.com  
 www.searisksolutions.com

## Attention Mariners and Fishermen

GlobeNet subsea cables carry very important portion of Brazil's international communications, including internet, telephone and others. Cables carry more than 95% of international communications, with more capacity, speed, and security than satellites, but they may be damaged by anchors, fishing gear and other seabed activities.

The approximate route of this cable is shown on the attached sketch and position list. Cables are essential to regional and global communication. They are protected by international law. Due to possible uncertainty in locations of marine operations, we ask mariners to keep anchors, fishing gear and other items that contact the seabed at least 900 Meters or 1/2 nautical mile away.

If your gear snags something that may be the cable, please do not try to lift it. That could cause risks to the vessel, crew and cable. Weight and tension of the cable could affect vessel stability, and cables carry up to 12,000 Volts of electrical current. It may be necessary to sacrifice your gear.

If a person damages a cable intentionally or by culpable negligence, such damage is illegal, and the responsible person may be liable for expensive repair costs.

For more information contact:



**GLOBENET NOC**  
**Tel: 21-3987-0371**  
**Tel: 21-3475-3371**  
**Email: noc@globenet.net**



**Sea Risk Solutions LLC**  
**Tel: +1 908 339 7439**  
 info@searisksolutions.com  
 www.searisksolutions.com

