



Cable Submarino de Telecomunicaciones PAC y SAC de Level (3) en Panama

Sea Risk Solutions LLC

Marineros Atención:

Los cables submarinos Pan-American Crossing (PAC) segmentos 5b y 7 y el cable South American Crossing segmento I de CenturyLink llevan una parte importante de las comunicaciones internacionales de Suramérica incluyendo internet, telefonía y otros. Los cables submarinos llevan más de 95% de las comunicaciones internacionales, con más capacidad, rapidez y seguridad que los satélites pero pueden ser dañados por las anclas, aparatos de pesca y otras actividades en el fondo marino.

El recorrido aproximado de estos cables se muestra en las gráficas adjuntas y listas de posiciones. Los cables son esenciales para la comunicación regional y global. Son protegidos por leyes internacionales. Debido a la posible incertidumbre de ubicación de operaciones marítimas, se solicita a los marineros mantener anclas, redes y todo equipo que contacta el fondo del mar a un mínimo de 1/2 milla náutica (900 m) de distancia.

Si su equipo engancha algo que puede ser el cable, por favor no trate de levantarlo. Eso podría provocar riesgos para el buque, la tripulación y daño del cable. El peso y la tensión del cable pueden afectar la estabilidad del buque y los cables llevan corriente eléctrica hasta 12.000 voltios de energía. Puede ser necesario sacrificar su ancla o aparejos.

Si una persona daña un cable de forma intencionada o por negligencia, ese daño es ilegal. Tal persona puede ser sujeto a cargos criminales y responsable de los gastos de reparación muy costosos.

Attention Mariners

The subsea cables, Pan-American Crossing (PAC) segments 5b and 7 and South American Crossing (SAC) segment I, owned by CenturyLink, carry a large portion of the region's international communications, including internet, telephone and others. Cables carry more than 95% of international communications, with more capacity, speed, and security than satellites, but they may be damaged by anchors, fishing gear and other seabed activities.

The approximate route of these cables are shown on the attached images and position lists. Cables are essential to regional and global communication. They are protected by international law. Due to possible uncertainty in locations of marine operations, we ask mariners to keep anchors, fishing gear and other items that contact the seabed at least 1/2 mile (900 m) away.

If your gear snags something that may be the cable, please do not try to lift it. That could cause risks to the vessel, crew and cable. Weight and tension of the cable could affect vessel stability, and cables carry up to 12,000 volts of electrical current. It may be necessary to sacrifice your anchor or fishing gear.

If a person damages a cable intentionally or by culpable negligence, such damage is illegal and the responsible person may be liable for expensive repair costs.

Si sospecha de un posible enganche en estos cables, favor de llamar el **número de emergencia:**
In case of a suspected snag on this cable call the **emergency number: +507-314-0543**

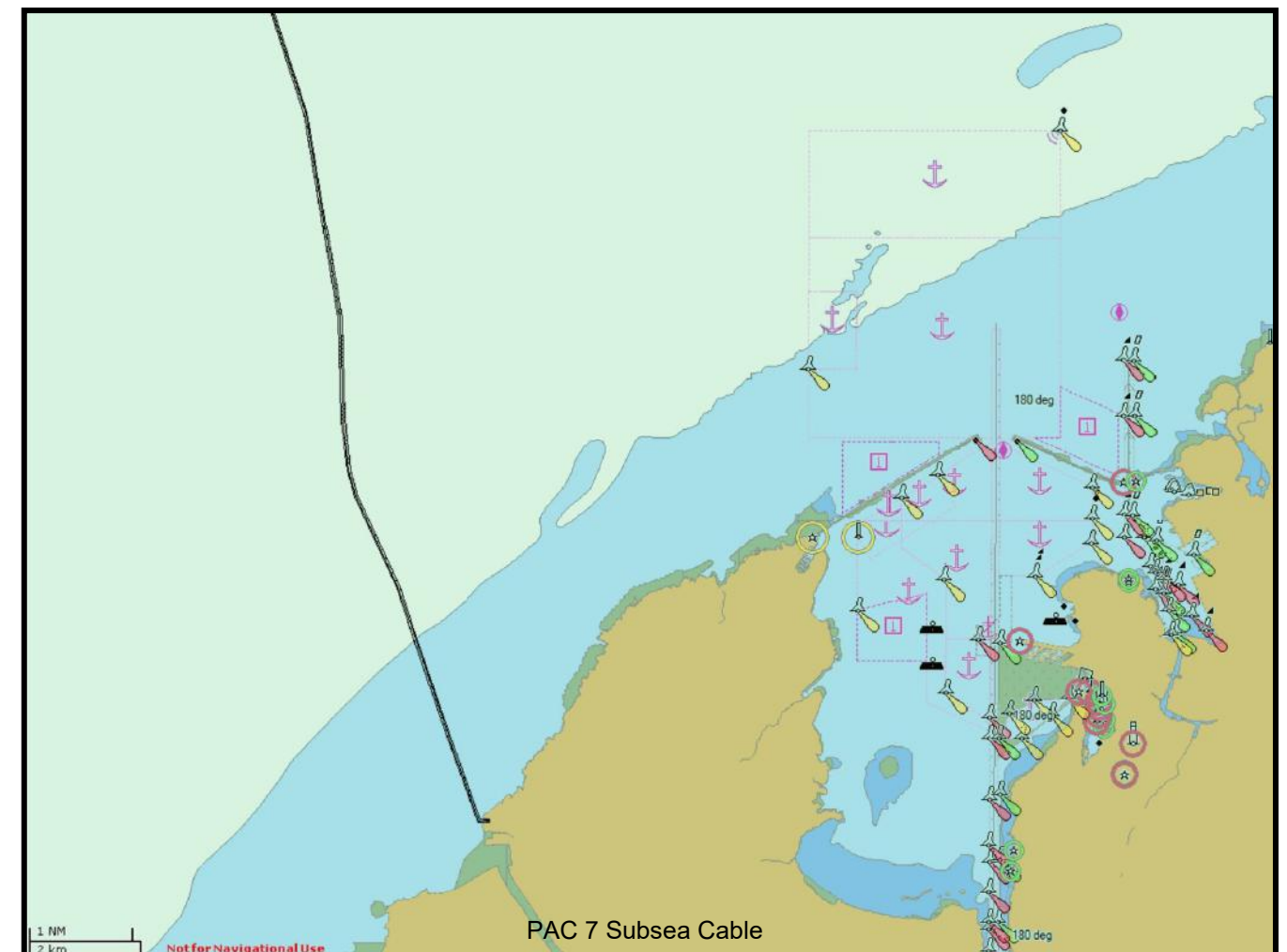
Para más información general puede contactar / For more general information contact:



Ft. Amador Landing Station: +507-314-0324
Ambush Range Landing Station: +507-433-1514
Email: ludwig.dillman@centurylink.com

Sea Risk Solutions LLC

Tel: +1 908 339 7439
Fax: +1 908 462 8200
Email: info@searisksolutions.com
Website: www.searisksolutions.com



Contact Information



Ft. Amador Landing Station: +507-314-0324
 Ambush Range Landing Station: +507-433-1514
ludwig.dillman@centurylink.com

Sea Risk Solutions LLC
 Phone: +1 908 339 7439
 Fax: +1 908 462 8200
info@searisksolutions.com
www.searisksolutions.com

Lat N	Lon W	Depth m	Lat N	Lon W	Depth m	Lat N	Lon W	Depth m
PAC Segment 7 WGS84			PAC Segment 5b WGS84			SAC Segment I		
Panama- Atlantic			Panama- Pacific			Panama- Pacific		
9 ° 19.568 '	80 ° 0.186 '		8 ° 56.023 '	79 ° 32.710 '	-	8 ° 56.027 '	79 ° 32.703 '	-1
9 ° 19.565 '	80 ° 0.277 '	5	8 ° 55.834 '	79 ° 31.323 '	5	8 ° 56.027 '	79 ° 32.692 '	0
9 ° 20.320 '	80 ° 0.550 '	8	8 ° 55.830 '	79 ° 31,300 '	5	8 ° 56.020 '	79 ° 32.528 '	0
9 ° 20.368 '	80 ° 0.567 '	14	8 ° 55.450 '	79 ° 29,820 '	10	8 ° 55.986 '	79 ° 31.765 '	2
9 ° 21.440 '	80 ° 0.937 '	34	8 ° 54.767 '	79 ° 27,072 '	18	8 ° 55.783 '	79 ° 27.117 '	13
9 ° 21.850 '	80 ° 1.078 '	42	8 ° 54.228 '	79 ° 26,160 '	19	8 ° 55.632 '	79 ° 26.463 '	14
9 ° 22.750 '	80 ° 1.500 '	50	8 ° 54,038 '	79 ° 25.966 '	20	8 ° 55.577 '	79 ° 26.375 '	15
9 ° 23,000 '	80 ° 1.569 '	55	8 ° 54.011 '	79 ° 25.950 '	20	8 ° 55.518 '	79 ° 26.280 '	15
9 ° 23.500 '	80 ° 1.625 '	60	8 ° 53.988 '	79 ° 25.904 '	20	8 ° 55.514 '	79 ° 26.273 '	15
9 ° 24.500 '	80 ° 1.655 '	65	8 ° 53.174 '	79 ° 25,084 '	23	8 ° 55.508 '	79 ° 26.261 '	15
9 ° 25.341 '	80 ° 1.800 '	65	8 ° 50,685 '	79 ° 22.550 '	30	8 ° 55.488 '	79 ° 26.228 '	15
9 ° 25.384 '	80 ° 1.807 '	65	8 ° 50.350 '	79 ° 22.285 '	30	8 ° 55.480 '	79 ° 26.210 '	15
9 ° 25.409 '	80 ° 1.812 '	65	8 ° 49.750 '	79 ° 21.940 '	30	8 ° 55.479 '	79 ° 26.209 '	15
9 ° 26.500 '	80 ° 2.000 '	80	8 ° 48.570 '	79 ° 21.860 '	30	8 ° 55.352 '	79 ° 26.003 '	16
9 ° 27.625 '	80 ° 2.375 '	105	8 ° 44.145 '	79 ° 21,669 '	40	8 ° 54.357 '	79 ° 24.760 '	19
9 ° 28,000 '	80 ° 2.425 '	140	8 ° 44,000 '	79 ° 21.665 '	40	8 ° 50.469 '	79 ° 19.878 '	30
9 ° 29.400 '	80 ° 2.280 '	285	8 ° 41,000 '	79 ° 21.520 '	44			
9 ° 29.623 '	80 ° 2.228 '		8 ° 40.481 '	79 ° 21.506 '	44			
9 ° 32.597 '	80 ° 1.531 '	590	8 ° 39,000 '	79 ° 21,480 '	45			
9 ° 33.500 '	80 ° 1.320 '	710	8 ° 38.542 '	79 ° 21.460 '	46			
9 ° 34.450 '	80 ° 0.950 '	840	8 ° 22.109 '	79 ° 20.770 '	84			
9 ° 35.250 '	80 ° 0.500 '	960	8 ° 17,000 '	79 ° 20.455 '	90			
9 ° 35.870 '	80 ° 0.000 '	1030	8 ° 15.069 '	79 ° 20.462 '	95			
9 ° 35.884 '	79 ° 59.985 '	1030						
9 ° 35.940 '	79 ° 59.921 '	1035						
9 ° 37.454 '	79 ° 58.229 '							
9 ° 38.765 '	79 ° 56.763 '							
9 ° 39,000 '	79 ° 56.500 '	1220						
9 ° 40.079 '	79 ° 55.788 '	1260						
9 ° 42.330 '	79 ° 54.304 '	1340						
9 ° 43.700 '	79 ° 53.400 '	1400						
9 ° 45.278 '	79 ° 51.208 '							
9 ° 45.860 '	79 ° 50.398 '							
9 ° 47.761 '	79 ° 47.756 '	1545						
9 ° 50.620 '	79 ° 43.780 '	1360						
9 ° 56.296 '	79 ° 39.889 '	2180						
10 ° 1.475 '	79 ° 36.335 '	2100						
10 ° 1.656 '	79 ° 36.179 '	2080						

Coordenadas Estimadas
Estimated Cable Route Positions

