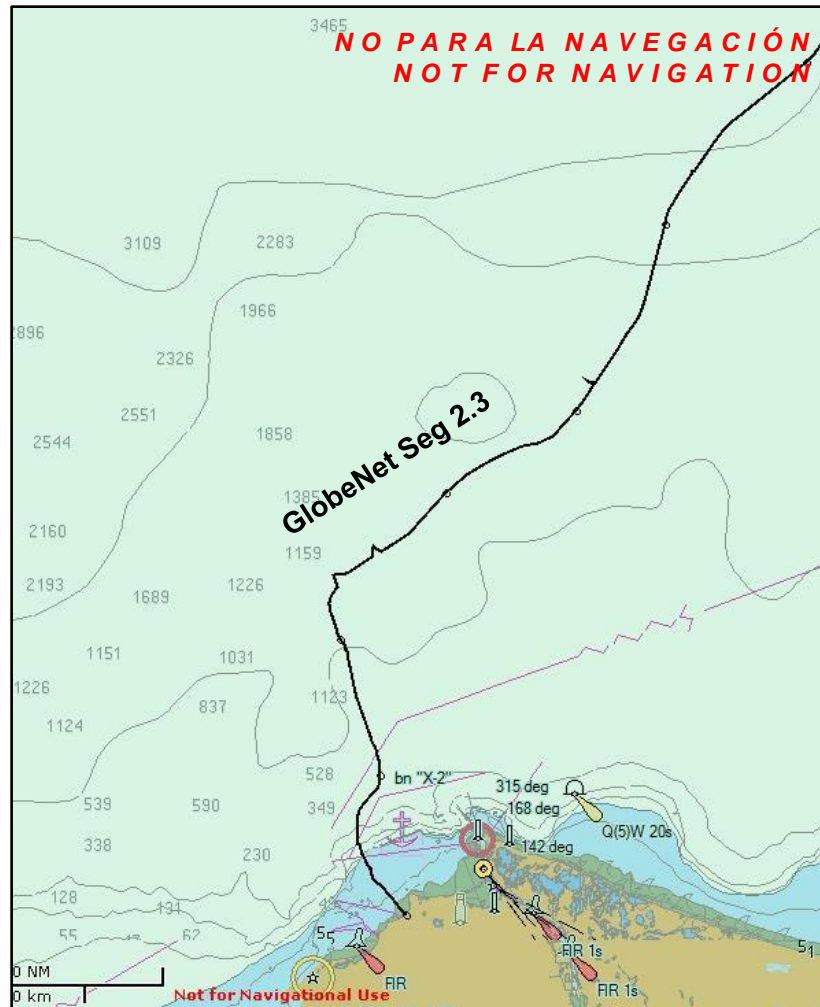
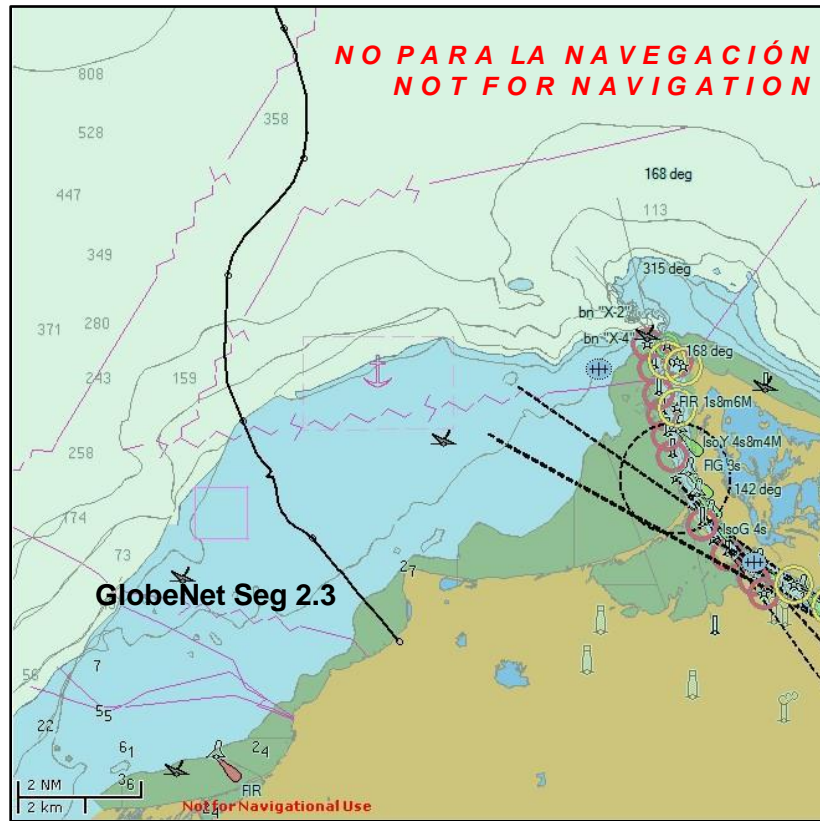


Cable Submarino de Telecomunicaciones GlobeNet en Barranquilla



Marineros Atención:

El cable submarino de GlobeNet Segmento 2.3 lleva una parte importante de las comunicaciones internacionales de Colombia incluyendo internet, telefonía y otros. Los cables proporcionan más capacidad, rapidez y seguridad que los satélites, pero pueden ser dañados por las anclas, aparatos de pesca y otras actividades en el fondo marino.

El recorrido aproximado de este cable se muestra en la gráfica adjunta y en la lista de posiciones. Los cables son esenciales para la comunicación regional y global y son protegidos por leyes internacionales. Debido a la posible incertidumbre de ubicación de operaciones marítimas, GlobeNet les solicita a los marineros mantener anclas, redes y todo equipo que contacta el fondo del mar a un mínimo de ½ milla náutica (900 m) de distancia.

Si su equipo engancha algo que puede ser el cable, por favor no trate de levantarlo. Eso podría causar riesgos para el buque y la tripulación, y daño al cable. El peso y la tensión del cable pueden afectar la estabilidad del buque y los cables llevan corriente eléctrica de hasta 12.000 Voltios de energía. Puede ser necesario sacrificar su ancla o equipo.

Si una persona daña un cable de forma intencional o por negligencia, ese daño es ilegal. Tal persona puede ser sujeto a cargos criminales y responsable de los gastos de reparación muy costosos.

Si sospecha que su equipo está enganchado en algo que podría ser el cable o para obtener más información, puede contactar:



Avenida Cra 9 No. 113 – 52 Oficina 801
Bogotá, Colombia
+57.601.6505201
noc@vtal.com
www.vtal.com



New Jersey 08829 USA
+1 908 339 7439
info@searisksolutions.com
www.searisksolutions.com

Attention Mariners:

The GlobeNet subsea cable Segment 2.3 carries a major portion of Colombia's international communications, including internet, telephone and others. Cables provide more capacity, speed, and security than satellites, but they may be damaged by anchors, fishing gear and other seabed activities.

The approximate route of this cable is shown on the attached sketch and position list. Cables are essential to regional and global communication. They are protected by international law. Due to possible uncertainty in locations of marine operations, GlobeNet asks mariners to keep anchors, fishing gear and other items that contact the seabed at least ½ nautical mile (900m) away.

If your gear snags something that may be the cable, please do not try to lift it. That could cause risks to the vessel, crew and cable. The weight and tension of the cable could affect vessel stability, and cables carry up to 12,000 volts of electrical current. It may be necessary to sacrifice your gear.

If a person damages a cable intentionally or by culpable negligence, such damage is illegal. The responsible person may be liable for expensive repair costs and subject to criminal charges.

In case of a suspected snag on this cable or for more general information, contact:



Avenida Cra 9 No. 113 – 52 Oficina 801
Bogotá, Colombia
+57.601.6505201
noc@vtal.com
www.vtal.com



New Jersey 08829 USA
+1 908 339 7439
info@searisksolutions.com
www.searisksolutions.com

Cable Submarino de Telecomunicaciones GlobeNet en Barranquilla



We are stronger together

Avenida Cra 9 No. 113 – 52 Oficina 801
 Bogotá, Colombia
 +57.601.6505201
noc@vtal.com
www.vtal.com



New Jersey 08829 USA
 +1 908 339 7439
info@searisksolutions.com
www.searisksolutions.com

Lat N	Lon W	Depth m
GlobeNet Segment 2.3		
Barranquilla		
11° 1.955 ' 74° 55.720 ' 4		
11° 2.343 ' 74° 56.069 ' 7		
11° 2.544 ' 74° 56.226 ' 9		
11° 2.692 ' 74° 56.340 ' 11		
11° 2.724 ' 74° 56.380 ' 12		
11° 2.733 ' 74° 56.389 ' 12		
11° 3.273 ' 74° 56.852 ' 12		
11° 3.382 ' 74° 57.006 ' 13		
11° 3.459 ' 74° 57.141 ' 13		
11° 3.547 ' 74° 57.250 ' 14		
11° 3.634 ' 74° 57.315 ' 14		
11° 3.671 ' 74° 57.342 ' 14		
11° 3.675 ' 74° 57.345 ' 14		
11° 3.817 ' 74° 57.408 ' 15		
11° 3.945 ' 74° 57.434 ' 15		
11° 4.094 ' 74° 57.443 ' 14		
11° 4.238 ' 74° 57.486 ' 14		
11° 4.251 ' 74° 57.492 ' 14		
11° 4.258 ' 74° 57.590 ' 14		
11° 4.279 ' 74° 57.575 ' 14		
11° 4.336 ' 74° 57.536 ' 14		
11° 4.381 ' 74° 57.559 ' 14		
11° 4.499 ' 74° 57.667 ' 14		
11° 4.643 ' 74° 57.779 ' 15		
11° 4.745 ' 74° 57.826 ' 17		
11° 5.185 ' 74° 58.010 ' 57		
11° 5.726 ' 74° 58.235 ' 105		
11° 5.766 ' 74° 58.243 ' 107		
11° 6.182 ' 74° 58.299 ' 164		
11° 6.424 ' 74° 58.291 ' 185		
11° 7.543 ' 74° 58.245 ' 262		
11° 7.838 ' 74° 58.160 ' 276		
11° 8.174 ' 74° 57.973 ' 283		
11° 8.717 ' 74° 57.421 ' 288		
11° 9.045 ' 74° 57.170 ' 295		
11° 9.435 ' 74° 57.002 ' 306		
11° 9.832 ' 74° 56.926 ' 332		
11° 10.470 ' 74° 56.957 ' 390		
11° 10.976 ' 74° 57.090 ' 430		
11° 11.114 ' 74° 57.127 ' 441		

Lat N	Lon W	Depth m
11° 11.117 ' 74° 57.128 ' 441		
11° 11.542 ' 74° 57.319 ' 471		
11° 11.786 ' 74° 57.429 ' 493		
11° 11.795 ' 74° 57.433 ' 494		
11° 12.126 ' 74° 57.582 ' 531		
11° 14.389 ' 74° 58.362 ' 764		
11° 15.005 ' 74° 58.497 ' 824		
11° 16.210 ' 74° 58.764 ' 958		
11° 16.587 ' 74° 58.847 ' 1,000		
11° 17.153 ' 74° 58.972 ' 1,084		
11° 17.182 ' 74° 58.979 ' 1,090		
11° 17.199 ' 74° 58.982 ' 1,093		
11° 17.213 ' 74° 58.985 ' 1,096		
11° 17.230 ' 74° 58.989 ' 1,100		
11° 17.262 ' 74° 58.996 ' 1,107		
11° 17.332 ' 74° 59.012 ' 1,122		
11° 17.394 ' 74° 59.025 ' 1,135		
11° 17.452 ' 74° 59.066 ' 1,154		
11° 17.498 ' 74° 59.100 ' 1,174		
11° 17.541 ' 74° 59.130 ' 1,191		
11° 17.598 ' 74° 59.170 ' 1,216		
11° 17.894 ' 74° 59.381 ' 1,362		
11° 18.053 ' 74° 59.448 ' 1,390		
11° 18.154 ' 74° 59.490 ' 1,400		
11° 18.288 ' 74° 59.546 ' 1,402		
11° 19.216 ' 74° 59.880 ' 1,410		
11° 19.352 ' 74° 59.929 ' 1,411		
11° 19.885 ' 75° 0.032 ' 1,416		
11° 20.048 ' 75° 0.021 ' 1,417		
11° 20.355 ' 74° 59.916 ' 1,419		
11° 20.820 ' 74° 59.629 ' 1,388		
11° 20.937 ' 74° 59.555 ' 1,383		
11° 21.650 ' 74° 59.730 ' 1,360		
11° 21.669 ' 74° 59.734 ' 1,360		
11° 21.717 ' 74° 58.986 ' 1,405		
11° 21.738 ' 74° 58.952 ' 1,407		
11° 22.041 ' 74° 58.480 ' 1,420		
11° 22.700 ' 74° 57.448 ' 1,420		
11° 23.318 ' 74° 57.411 ' 1,420		
11° 23.202 ' 74° 57.180 ' 1,420		
11° 23.046 ' 74° 56.868 ' 1,420		
11° 24.093 ' 74° 55.269 ' 1,465		

Lat N	Lon W	Depth m
11° 26.504 ' 74° 52.987 ' 1,638		
11° 26.935 ' 74° 52.550 ' 1,668		
11° 27.529 ' 74° 51.766 ' 1,718		
11° 28.332 ' 74° 50.395 ' 1,771		
11° 28.754 ' 74° 49.534 ' 1,772		
11° 29.206 ' 74° 48.355 ' 1,608		
11° 29.402 ' 74° 47.509 ' 1,560		
11° 29.851 ' 74° 46.549 ' 1,568		
11° 30.532 ' 74° 45.903 ' 1,616		
11° 31.374 ' 74° 45.161 ' 1,660		
11° 31.951 ' 74° 44.699 ' 1,638		
11° 32.855 ' 74° 44.096 ' 1,620		
11° 33.022 ' 74° 44.438 ' 1,660		
11° 32.997 ' 74° 44.322 ' 1,642		
11° 32.937 ' 74° 44.042 ' 1,617		
11° 34.920 ' 74° 42.719 ' 1,560		
11° 35.827 ' 74° 42.114 ' 1,560		
11° 36.501 ' 74° 41.635 ' 1,570		
11° 36.878 ' 74° 41.413 ' 1,591		
11° 37.282 ' 74° 41.231 ' 1,621		
11° 37.348 ' 74° 41.208 ' 1,627		
11° 37.773 ' 74° 41.066 ' 1,663		
11° 42.325 ' 74° 39.855 ' 2,002		
11° 42.805 ' 74° 39.728 ' 2,072		
11° 43.210 ' 74° 39.548 ' 2,090		
11° 43.428 ' 74° 39.451 ' 2,100		
11° 44.050 ' 74° 39.069 ' 2,139		
11° 45.207 ' 74° 38.260 ' 2,237		
11° 45.313 ' 74° 38.186 ' 2,245		
11° 45.347 ' 74° 38.162 ' 2,248		
11° 45.386 ' 74° 38.135 ' 2,251		
11° 47.158 ' 74° 36.895 ' 2,260		
11° 47.775 ' 74° 36.383 ' 2,264		
11° 48.375 ' 74° 35.750 ' 2,280		
11° 48.882 ' 74° 35.132 ' 2,280		
11° 51.800 ' 74° 31.363 ' 2,365		
11° 52.258 ' 74° 30.890 ' 2,385		
11° 52.779 ' 74° 30.491 ' 2,400		
11° 53.480 ' 74° 30.123 ' 2,526		
11° 54.301 ' 74° 29.804 ' 2,725		



We are stronger together

Avenida Cra 9 No. 113 – 52 Oficina 801
 Bogotá, Colombia
 +57.601.6505201
noc@vtal.com
www.vtal.com



New Jersey 08829 USA
 +1 908 339 7439
info@searisksolutions.com
www.searisksolutions.com

All positions are in WGS84, Degrees, Decimal Minutes

Todas las posiciones están en WGS84, Grados, Minutos Decimales