

If you suspect that you have fouled a submarine cable the following action should be taken:

1. If weights are excessive and you suspect you are fast to a cable, DO NOT endanger your vessel and crew by attempting to recover your gear.
2. Carefully plot your ships position as accurately as possible.
3. Seek immediate assistance.

If it is thought prudent to slip or cut one of both warps or bridles in an attempt to clear a cable from the fishing gear, always lower the gear to the seabed first. Never attempt to slip anything bearing excessive weight.

Si usted sospecha que ha enganchado un cable submarino la siguiente acción es recomendada:

1. Si los pesos son excesivos y sospecha que está enganchado en un cable, no intente levantar su equipo porque puede arriesgar la embarcación y tripulación.
2. Confirme cuidadosamente su posición con la mayor precisión posible.
3. Busque ayuda inmediata llamando el número de emergencia en este documento.

Si se considera prudente deslizar o cortar un lado del equipo, siempre debe empezar bajando el equipo al fondo. Nunca intente deslizar nada si tiene peso excesivo.



Estimated (Thinned) Cable Route (WGS84)

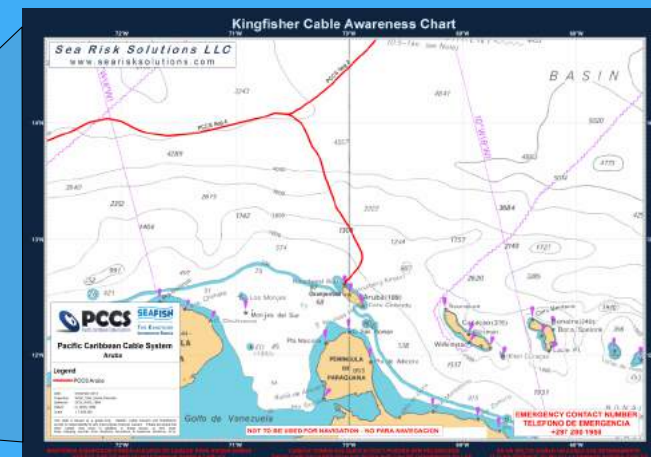
Latitude	Longitude	Depth (m)	Latitude	Longitude	Depth (m)	Latitude	Longitude	Depth (m)
12°36.953'N	070°02.717'W	0	12°39.164'N	070°00.684'W	473	13°17.685'N	070°07.205'W	2974
12°37.027'N	070°02.568'W	7	12°39.351'N	070°00.307'W	528	13°23.195'N	070°09.275'W	3060
12°37.103'N	070°02.387'W	28	12°39.425'N	070°00.210'W	545	13°32.402'N	070°12.680'W	3600
12°37.115'N	070°02.309'W	42	12°39.490'N	070°00.146'W	563	13°33.029'N	070°12.909'W	3639
12°37.123'N	070°02.290'W	49	12°39.726'N	069°59.935'W	587	13°33.320'N	070°13.005'W	3628
12°37.158'N	070°02.228'W	66	12°39.880'N	069°59.791'W	602	13°34.033'N	070°13.200'W	3643
12°37.180'N	070°02.210'W	72	12°44.928'N	069°55.476'W	1013	13°35.043'N	070°13.461'W	3951
12°37.232'N	070°02.177'W	86	12°45.461'N	069°55.021'W	1039	13°39.434'N	070°14.526'W	4843
12°37.262'N	070°02.173'W	89	12°45.641'N	069°54.885'W	1048	13°40.167'N	070°14.747'W	4846
12°37.294'N	070°02.174'W	90	12°45.857'N	069°54.759'W	1057	13°40.953'N	070°15.002'W	4850
12°37.355'N	070°02.171'W	92	12°46.737'N	069°54.313'W	1094	13°41.403'N	070°15.201'W	4852
12°37.514'N	070°02.122'W	104	12°47.229'N	069°54.094'W	1115	13°41.617'N	070°15.324'W	4853
12°37.533'N	070°02.110'W	105	12°47.543'N	069°53.964'W	1129	13°42.311'N	070°15.746'W	4857
12°37.577'N	070°02.070'W	122	12°48.224'N	069°53.688'W	1163	13°43.353'N	070°16.388'W	4855
12°37.764'N	070°01.915'W	237	12°49.230'N	069°53.325'W	1219	13°46.008'N	070°18.243'W	4829
12°37.792'N	070°01.897'W	242	12°49.510'N	069°53.240'W	1235	13°47.768'N	070°19.385'W	4725
12°37.847'N	070°01.882'W	253	12°49.785'N	069°53.189'W	1253	13°48.346'N	070°19.724'W	4704
12°37.936'N	070°01.864'W	263	12°49.979'N	069°53.173'W	1265	13°49.476'N	070°20.267'W	4647
12°38.042'N	070°01.833'W	281	12°50.542'N	069°53.162'W	1293	13°55.762'N	070°22.899'W	4352
12°38.088'N	070°01.810'W	288	12°51.188'N	069°53.171'W	1323	13°56.958'N	070°23.472'W	4288
12°38.128'N	070°01.786'W	296	12°51.565'N	069°53.198'W	1340	13°57.389'N	070°23.706'W	4276
12°38.207'N	070°01.732'W	310	12°51.891'N	069°53.246'W	1351	13°58.215'N	070°24.260'W	4242
12°38.291'N	070°01.682'W	324	12°52.783'N	069°53.400'W	1388	13°59.165'N	070°24.963'W	4240
12°38.337'N	070°01.636'W	339	12°53.085'N	069°53.475'W	1393	13°59.803'N	070°25.511'W	4217
12°38.569'N	070°01.415'W	367	12°53.347'N	069°53.567'W	1398	14°00.383'N	070°26.255'W	4171
12°38.653'N	070°01.325'W	380	12°53.580'N	069°53.663'W	1404	14°01.041'N	070°27.098'W	4074
12°38.657'N	070°01.298'W	380	12°55.162'N	069°54.454'W	1428	14°01.496'N	070°27.789'W	3973
12°38.589'N	070°01.208'W	380	12°56.009'N	069°54.860'W	1436	14°01.999'N	070°28.462'W	3920
12°38.571'N	070°01.174'W	380	13°00.768'N	069°57.205'W	1377	14°02.929'N	070°29.336'W	3920
12°38.604'N	070°01.194'W	380	13°04.230'N	069°58.912'W	1490	14°03.267'N	070°29.695'W	3920
12°38.684'N	070°01.269'W	387	13°04.859'N	069°59.262'W	1549	14°03.556'N	070°30.071'W	3917
12°38.700'N	070°01.270'W	389	13°06.972'N	070°00.617'W	1765	14°03.815'N	070°30.459'W	3909
12°38.809'N	070°01.190'W	410	13°14.519'N	070°05.421'W	3080	14°04.525'N	070°32.334'W	3880
12°38.971'N	070°01.038'W	434	13°15.748'N	070°06.207'W	3058			
12°39.036'N	070°00.953'W	445	13°16.573'N	070°06.702'W	2962			
12°39.085'N	070°00.859'W	449	13°16.948'N	070°06.886'W	2940			



Pacific Caribbean Cable System (PCCS) Aruba



Sea Risk Solutions LLC
www.searisksolutions.com



Cable Information

Nuevo Cable Submarino (PCCS) en Aruba

El Pacific Caribbean Cable System (PCCS) fue instalado recientemente en Aruba, Florida, Tórtola, Colombia, Panamá y Ecuador. Este cable submarino fibra óptica lleva a Internet, teléfono, fax, datos y otras comunicaciones. Los cables llevan más de 95% de las comunicaciones internacionales, proporcionando más capacidad, rapidez y seguridad que los satélites pero pueden ser dañados por las anclas, aparejos de pesca y otras actividades afectando los fondos marinos.

El recorrido aproximado de este cable se muestra en el dibujo adjunto y lista de posiciones. Los cables son esenciales para la comunicación regional y global. Son protegidos en leyes internacionales. Debido a posible incertidumbre de ubicación de operaciones marítimas, se pide a los marineros de mantener anclas, redes y todo equipo que contacta el fondo del mar a un mínimo de una milla de distancia.

Si su equipo engancha algo que puede ser el cable, por favor no trate de levantarlo. Eso podría provocar riesgos para el buque, la tripulación y cable. El peso y la tensión del cable pueden afectar la estabilidad del buque, y los cables llevan hasta 12.000 voltios de corriente eléctrica.

Un armador de una embarcación que sacrifica su equipo para evitar dañar un cable puede reclamar el valor de tal equipo, si ha tomado la debida precaución antes y proporciona evidencia del sacrificio. Sin embargo, si una persona daña un cable voluntariamente o por negligencia Culpable puede ser responsable por costos de reparación muy altos.

En caso de un enganche posible en este cable favor llamar el número de emergencia: +297 280 1950 .

New Pacific Caribbean Cable System (PCCS) in Aruba

The Pacific Caribbean Cable System (PCCS) was recently installed in Aruba, Tortola, Florida, Colombia, Panama and Ecuador. This fiber optic submarine communications cable carries internet, telephone, fax, data and other communications. Cables carry more than 95% of international communications, with more capacity, speed, and security than satellites, but they may be damaged by anchors, fishing gear and other seabed activities.

The approximate route of this cable is shown on the attached chart and position list. Cables are essential to regional and global communication. They are protected by international law. Due to possible uncertainty in locations of marine operations, we ask mariners to keep anchors, fishing gear and other gear that may penetrate the seabed at least 1 mile away.

If your gear snags something that may be the cable, please do not try to lift it. That could cause risks to the vessel, crew and cable. Weight and tension of the cable could affect vessel stability, and cables carry up to 12,000 volts of electrical current.

A vessel owner who sacrifices his anchor or fishing gear to avoid damaging a cable may claim for compensation, if he has taken all reasonable care in advance to avoid damage and if he provides evidence of this sacrifice. However, if a person damages a cable intentionally or by culpable negligence, such damage is illegal and the responsible person may be liable for expensive repair costs.

In case of a suspected snag on this cable please call the emergency number 24h: +297 280 1950 .

Contact Details

Roberto Bryson & Benito Tromp
Roberto.bryson@setar.aw; benito.tromp@setar.aw
Tel 24h: +297 597-0087, +297 597-0082
SETAR N.V. Administration Building
Seroe Blanco 29A, Aruba

Sea Risk Solutions LLC
New Jersey 08829 USA – www.searisksolutions.com
Tel: +1 908 339 7439 / Fax: 908 462 8200

Kingfisher Cable Awareness Chart

72°W

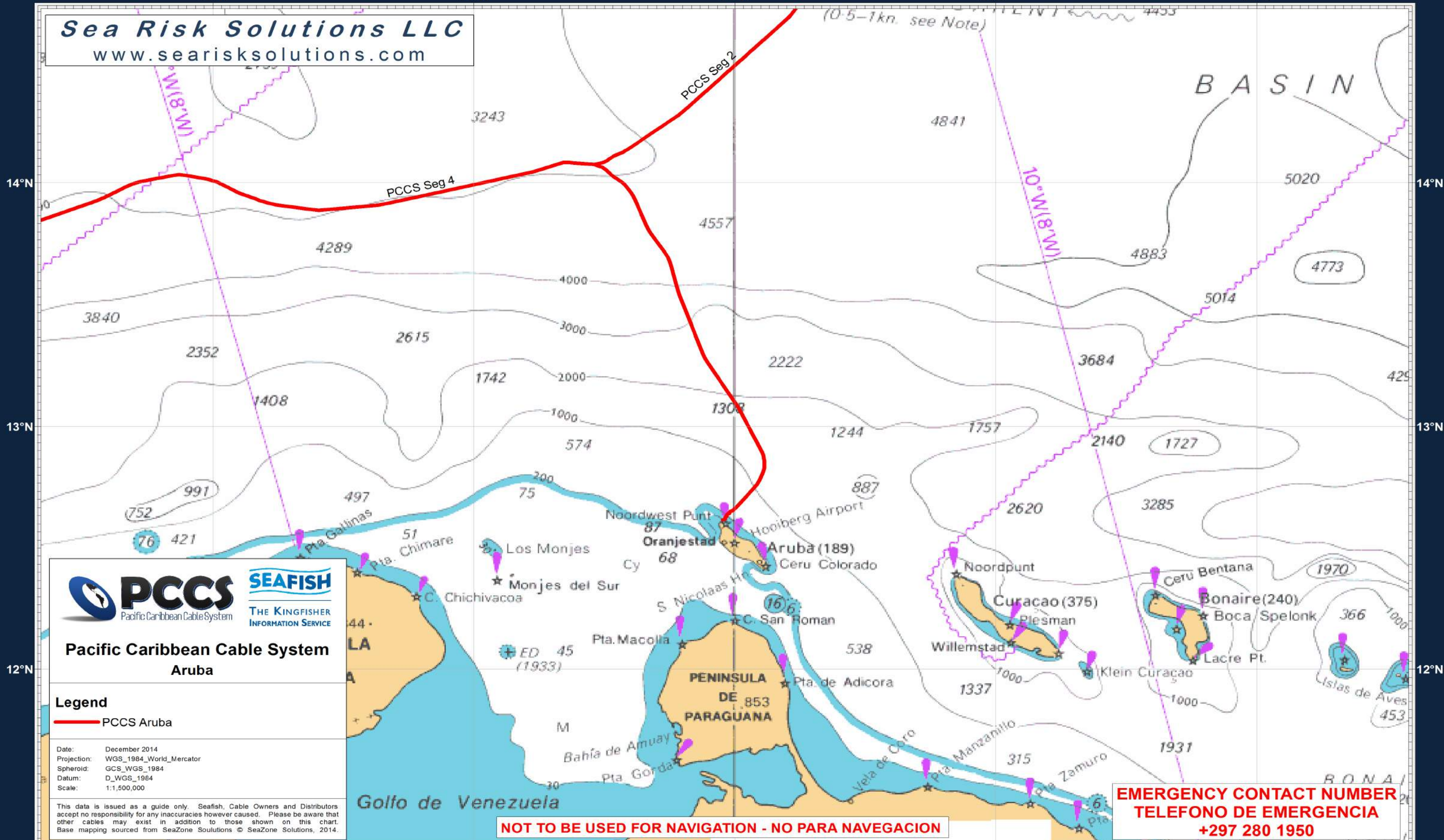
71°W

70°W

69°W

68°W

Sea Risk Solutions LLC
www.searisksolutions.com



PCCS Pacific Caribbean Cable System

SEAFISH THE KINGFISHER INFORMATION SERVICE

Pacific Caribbean Cable System
Aruba

Legend
— PCCS Aruba

Date: December 2014
Projection: WGS_1984_World_Mercator
Spheroid: GCS_WGS_1984
Datum: D_WGS_1984
Scale: 1:1,500,000

This data is issued as a guide only. Seafish, Cable Owners and Distributors accept no responsibility for any inaccuracies however caused. Please be aware that other cables may exist in addition to those shown on this chart. Base mapping sourced from SeaZone Solutions © SeaZone Solutions, 2014.

EMERGENCY CONTACT NUMBER
TELEFONO DE EMERGENCIA
+297 280 1950

NOT TO BE USED FOR NAVIGATION - NO PARA NAVEGACION

MANTENGA EQUIPOS DE FONDO ALEJADO DE CABLES PARA EVITAR DAÑOS
KEEP CLEAR OF AND DO NOT DAMAGE SUBSEA CABLES

CABLES TIENEN VOLTAJES ALTOS Y PUEDEN SER PELIGROSOS
THESE CABLES CARRY HIGH VOLTAGES AND CAN BE DANGEROUS TO LIFE

ES UN DELITO DAÑAR UN CABLE VOLUNTARIAMENTE
IT IS AN OFFENCE TO WILFULLY DAMAGE SUBSEA CABLES